

**ПДД: за безопасность
движения на дорогах**

ГИБДД

Госавтоинспекция МВД России (ГИБДД) — подразделение в структуре МВД РФ, которое осуществляет контрольные, надзорные и разрешительные функции в области обеспечения безопасности дорожного движения.

Что такое ДТП

Дорожно-транспортное происшествие (ДТП) — событие, возникшее в процессе движения по дороге транспортного средства и с его участием, при котором погибли или пострадали люди, повреждены транспортные средства, сооружения, грузы, либо причинён иной материальный ущерб.



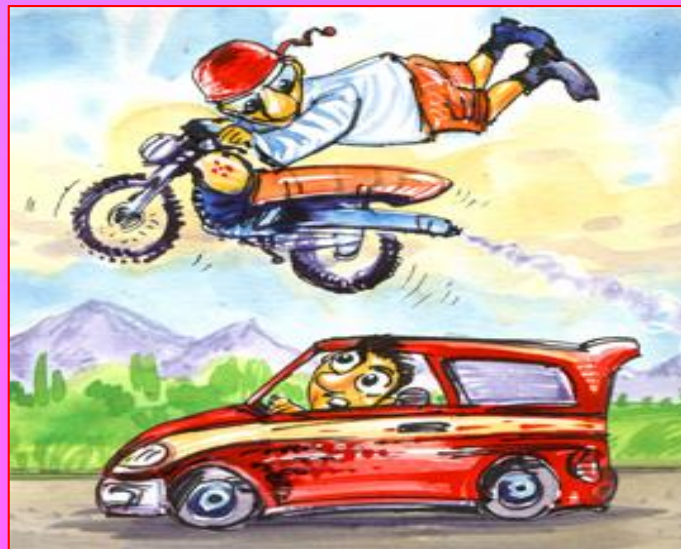
Классификация ДТП

1. Столкновение.
2. Опрокидывание.
3. Наезд на стоящее транспортное средство.
4. Наезд на препятствие.
5. Наезд на пешехода на велосипедиста, на гужевой транспорт.
6. Наезд на животное.
7. Иные виды ДТП (происшествия, не относящиеся к указанным выше видам).



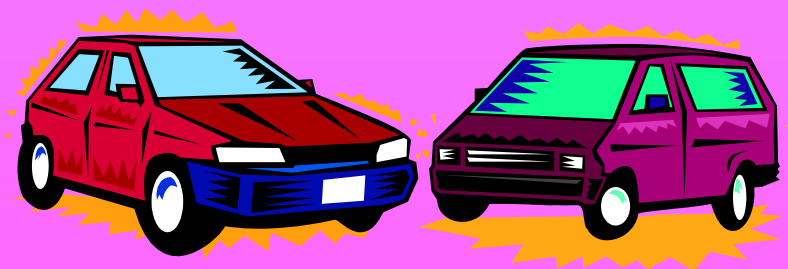
Из истории

- 1-й светофор был установлен 10 декабря 1868 г. в Лондоне возле здания Британского парламента.
- 1-е в истории зарегистрированное ДТП произошло 30 мая 1896 г. в Нью-Йорке: электромобиль Генри Уэлса столкнулся с велосипедом Эвелина Томаса, велосипедист отделался переломом ноги.



Основные факторы риска

Сегодня основные факторы риска - это незнание или нарушение ПДД, эксплуатация неисправных транспортных средств, неиспользование ремней безопасности пассажирами транспортных средств, небрежное отношение к выполнению своих обязанностей водителей транспортных средств.



Время ДТП

Самые неприятные часы для встречи с пешеходами — с 12 до 20 час. На эти часы приходится максимальное количество пострадавших в дорожных авариях.



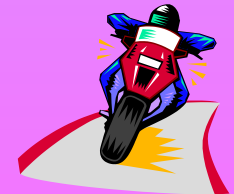
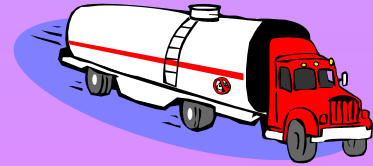
Оказывается

ДТП являются самой опасной угрозой здоровью и жизни людей во всём мире. Ущерб от дорожно-транспортных происшествий превышает ущерб от всех иных транспортных происшествий (самолётов, кораблей, поездов, и т. п.) вместе взятых. ДТП являются одной из важнейших мировых угроз здоровью и жизни людей. Проблема усугубляется и тем, что пострадавшие в авариях — как правило, молодые и здоровые (до аварии) люди. По данным ВОЗ, в мире ежегодно в дорожных авариях погибают 1,2 млн. человек и около 50 млн. получают травмы.



Процентные показатели ДТП

- из-за нарушения ПДД водителями транспортных средств — 85 % (в том числе находившимися в состоянии опьянения).
- из-за нарушения ПДД пешеходами — 20,15 %.
- из-за неудовлетворительного состояния улиц и дорог — 20,99 %.
- из-за эксплуатации технически неисправных транспортных средств — 0,57 % .



Ответственность

Уголовная или административная ответственность водителя возникает в тех случаях, когда в его действиях имеется состав административного правонарушения, либо преступления (как правило, совершенного по неосторожности). Как в первом, так и во втором случае могут возникать основания для гражданско-правовой ответственности (обязанности по возмещению причиненного вреда).

Чтобы избежать беды:

- Переходить улицу только на зеленый сигнал светофора.
- Всегда пропускать автомобили с включенными спецсигналами.
- Не перебегать проезжую часть улицы перед близко идущим транспортом.
- Ожидая транспорт, стоять только на посадочных площадках или обочине.
- Не обходить стоящий автомобиль - это опасно. Подождать, пока он отъедет.
- Подходить для посадки только после полной остановки транспортного средства.
- Если нет тротуара, нужно идти по обочине дороги навстречу движущемуся транспорту.



Блиц-опрос. Вопрос 1

Как расшифровывается ППС?



Ответ

Патрульно-постовая служба

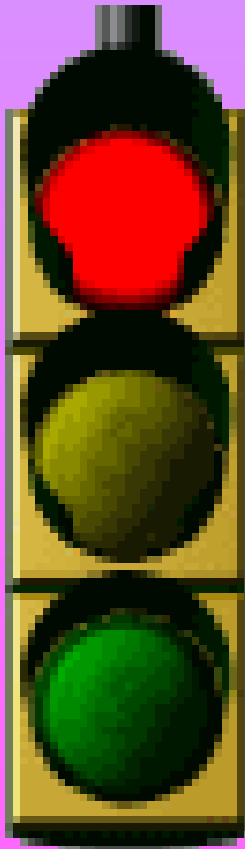


Вопрос 2

Какого цвета верхний фонарь светофора?

Ответ

Красный



Вопрос 3

Проезжая часть дороги с твердым покрытием.

ОТВЕТ

Шоссе



Вопрос 4

Место пересечения дорог.



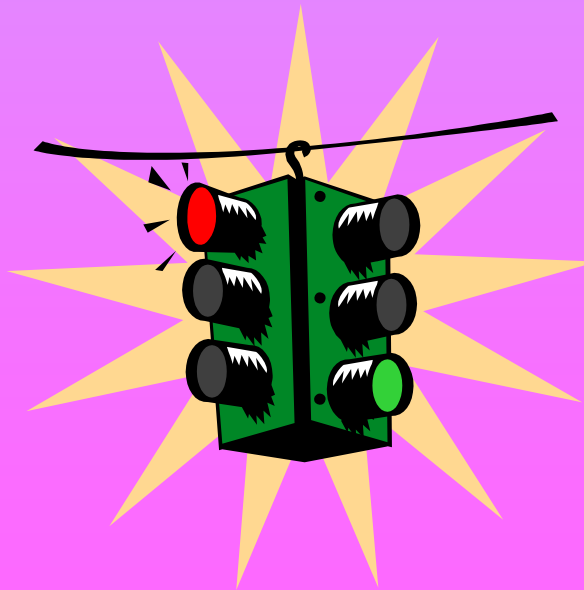
Ответ

Перекресток



Вопрос 5

Что означает красный сигнал светофора?



Ответ

Стоп, движение запрещено.

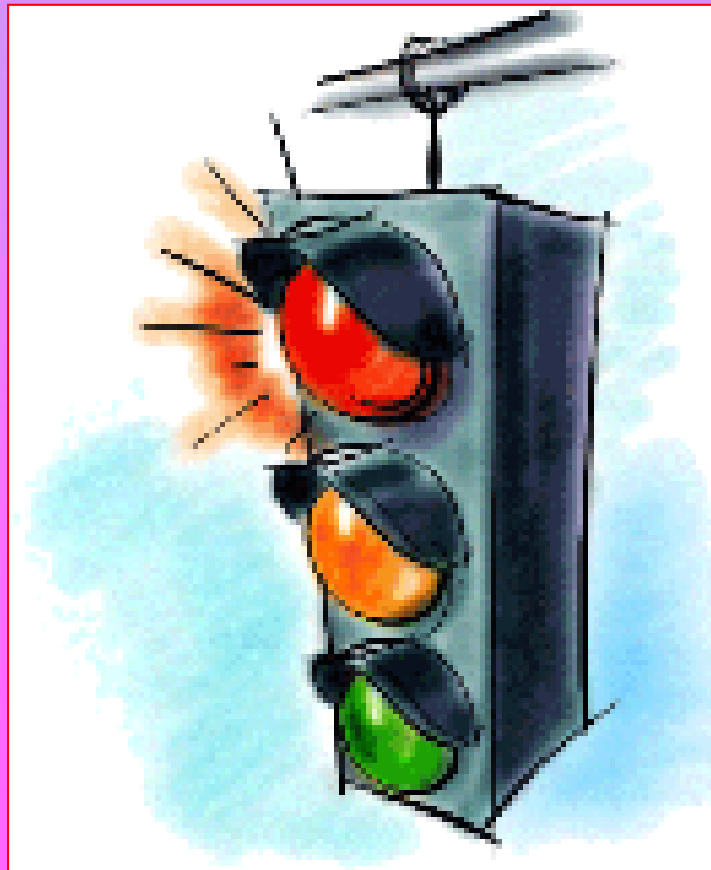
Вопрос 6

Оптическое устройство, несущее световую информацию, предназначенное для регулирования движения механических транспортных средств, а также пешеходов на пешеходных переходах.



Ответ

Светофор

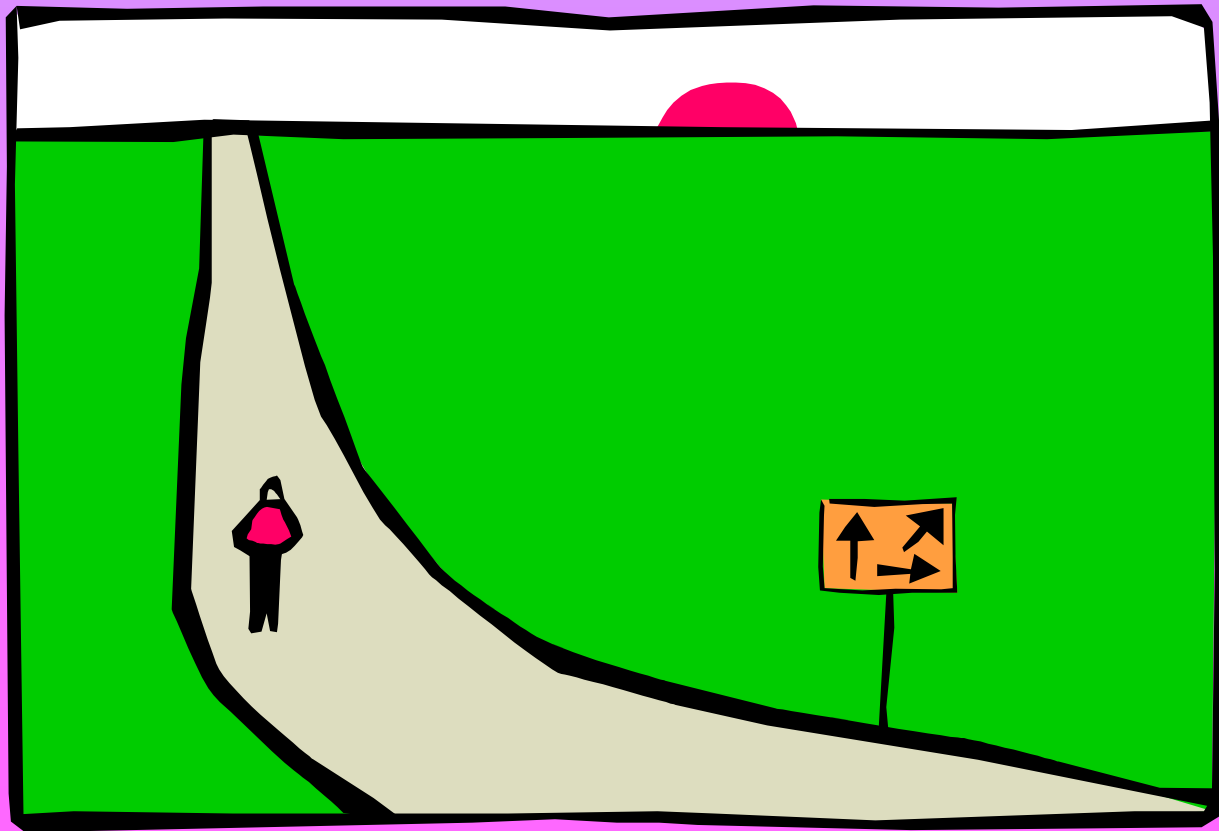


Вопрос 7

Не живая, а идет, не подвижна, а ведет.

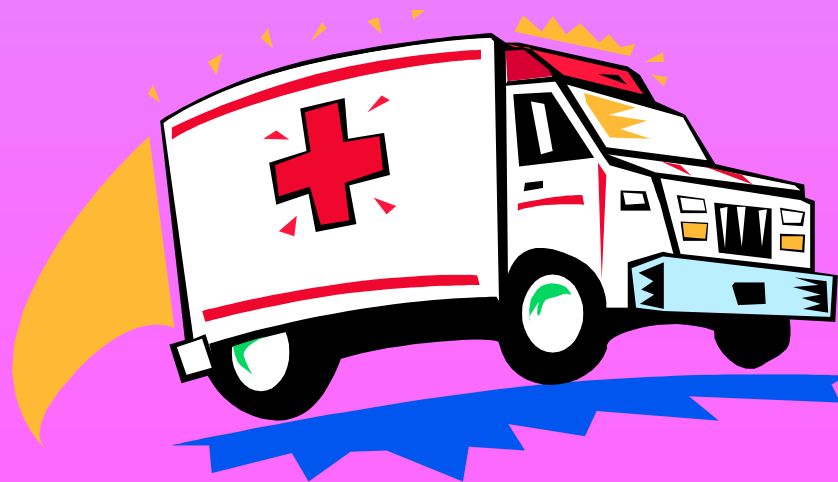
Ответ

Дорога



Вопрос 8

Номер телефона «скорой помощи».



ОТВЕТ

03



Вопрос 9

Место, где оставляют свой транспорт на время.

Ответ

Стоянка



Вопрос 10

С какого возраста детям разрешено ехать на переднем сиденье автомобиля?

Ответ

С 12 лет

